



**midorie**  
SUNTORY MIDORIE LIMITED

# ようこそ、緑のアトリエ ミドリエへ。

室内でも、屋外でも、屋根の上でも、壁面でも、  
わたしたちは、自由自在に緑をデザインしていきます。

屋根をミドリへ、かべをミドリへ、日本をミドリへ、  
そして地球をミドリへ。

サントリーの環境緑化システム『ミドリエ』だからできること。  
いま、新しい環境緑化がはじまります。



## index

『ミドリエ』システムの特長	3
パフカル	3
緑の屋根	5
花のかべ	9
花のかべ [スリムタイプ]	15
パフカル苗一覧	19
オーダーからメンテナンスまで	21
『ミドリエ』のメンテナンス・サービス	22



はじめまして **パフカル** です。



ミドリエは土をまったく使いません。

わたしたちの環境緑化は、土に代わる新素材

「パフカル」の開発からはじまりました。

軽くてクリーン、人にも植物にも快適環境を提供するパフカルが、

新時代の環境緑化を創造していきます。

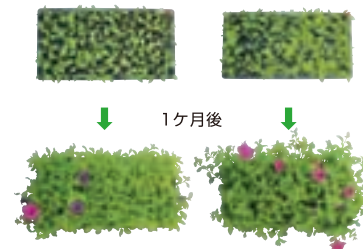
水と空気を適切な  
バランスで供給する **新素材 パフカル** [特許出願中]



**クリーンで軽い**

パフカルは、サントリーが独自に開発した土に代わる画期的な新素材です。ウレタン素材を基材に、水分散素材を混ぜ込んで発泡させたものです。成型されているため、土のようにボロボロと崩れません。周囲を汚すこともなく、手も汚れずクリーンです。重量は水を含んだ状態で土の約半分と、大変軽量です。

【土壌栽培】      【パフカル栽培】

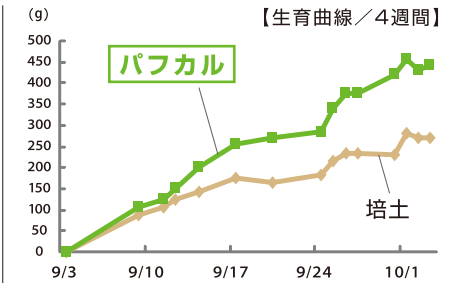


**花も葉も元気に大きく育てる**

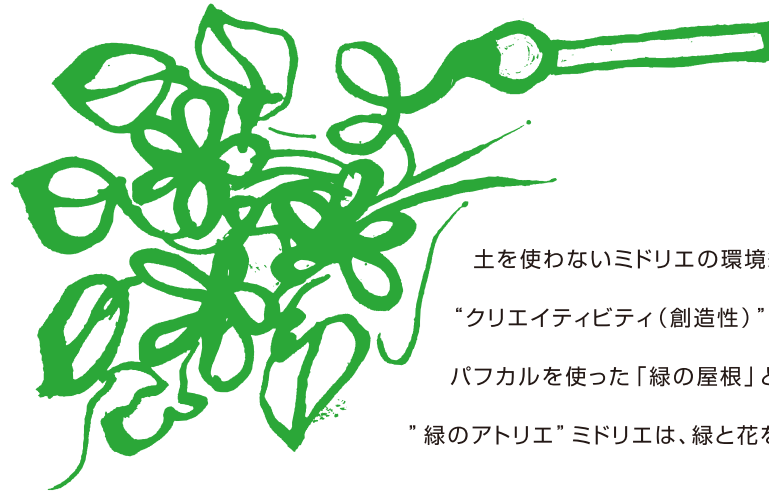
※ 植栽1ヶ月後比較(左写真)  
植物の生育が良好になるように通気性を確保し、根圏に酸素を供給し、植物の能力をこれまで以上に引き出します。

**植物の取替えが簡単**

季節ごとの植え替えは、パフカル苗の入れ替えだけです。また、パフカルは雑草が生えにくいので、手入れの手間も省けます。



土を使わない **ミドリエ** です。



土を使わないミドリエの環境緑化の特長は、  
“クリエイティビティ(創造性)”と“フレキシビリティ(柔軟性)”にあります。  
パフカルを使った「緑の屋根」と「花のかべ」。  
”緑のアトリエ” ミドリエは、緑と花を自由にデザインしていきます。

[屋上緑化]システム **緑の屋根**



[壁面緑化]システム **花のかべ**



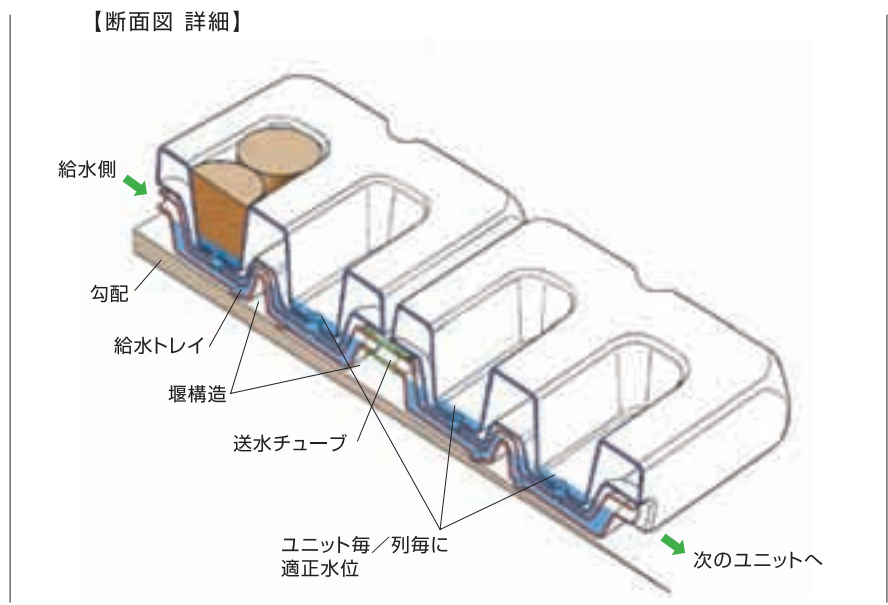
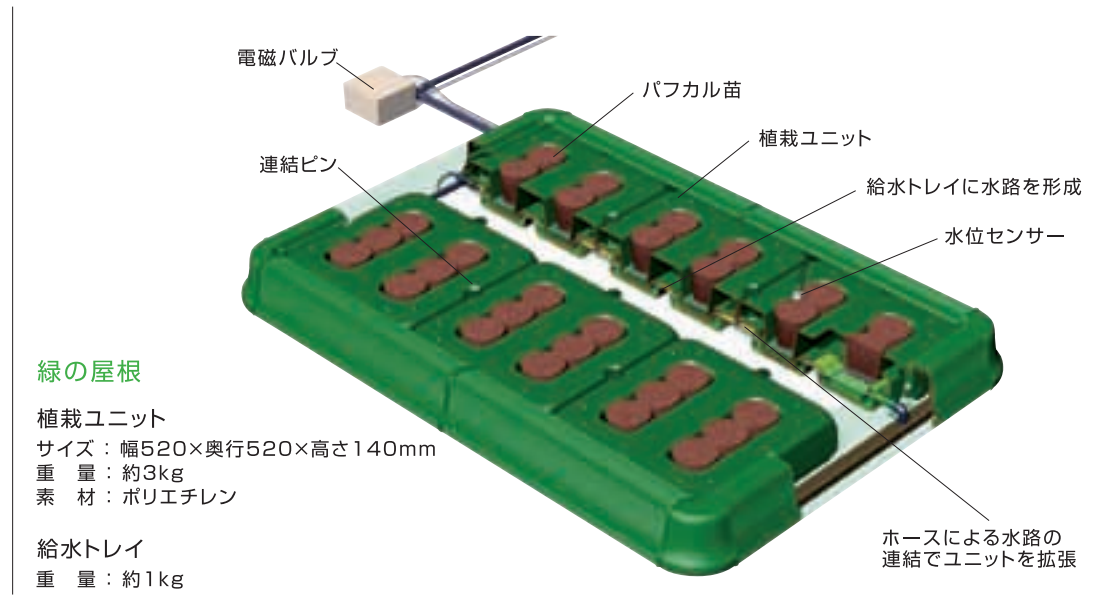


# 軽量で薄い 緑の屋根

今までの屋上緑化の課題の多くは、土を使うことに由来していました。  
「緑の屋根」は、新素材パフカルを使用することで、土を使わない屋上緑化を実現。  
大幅な“軽量化”と“クリーン化”を可能にしました。

## 特長

- ① 40kg/m<sup>2</sup>(植栽時)の軽さを実現。耐荷重の少ない屋上での使用に最適です。既存の建物や施設にも設置できます。
- ② 土を使用しないので、風雨で土が流れたり飛んだりする心配がありません。
- ③ 連結式の植栽ユニットで、あらゆる大きさやレイアウトに対応できます。
- ④ 電池式水位センサーによる自動灌水で、必要な分量だけ水を使用。水を無駄にしません。
- ⑤ 植え替え作業もパフカル苗を入れ替えるだけで、とても簡単です。









ヒートアイランド現象やCO<sub>2</sub>問題に対応。ビルの屋上緑化に最適です。  
既存の建物や施設にも設置が可能です。



東京都 六本木 東京ミッドタウン



栃木県 自治医科大学附属病院



神奈川県 サントリー商品開発センター



植栽内容は目的、デザイン、環境（温度・光）に応じて組み合わせ可能。植物はパフカルに植えて育てた状態でお届けします。

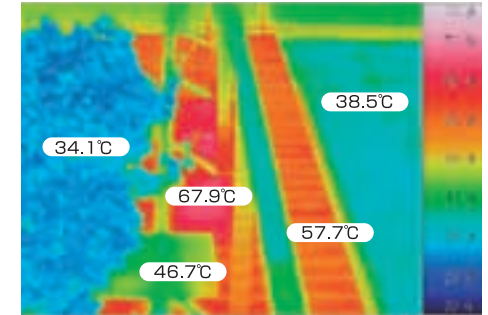
「緑」でも、「花」でも、植栽は自由にお選びいただけます。



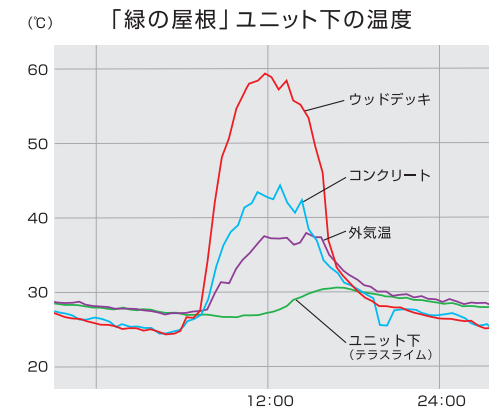
（植栽のラインナップ／p.19～20参照）

ヒートアイランドの防止効果が実証されました。

「緑の屋根」による緑化の表面温度の差



植物：テラスライム使用  
2008年8月7日測定／最高気温38.2°C



## 施工の流れ

設置場所の「耐荷重／傾斜確認」後の施工手順です。パフカルの使用により施工は簡単に。従来の屋上緑化に比べて施工期間も大幅に短縮できます。



①給水トレイの設置

②送水チューブの接続

③植栽ユニットの固定

④電磁バルブの取付

⑤パフカル苗の植栽

# すっきり薄い 花のかべ

今までの壁面緑化の多くは、土を使用するため、厚みのある大きなものになりがちでした。「花のかべ」は、新素材パフカルの使用により、壁面緑化の大幅な“スリム化”と、花と緑の“デザインの自由化”を実現しました。

## 特長

- ① 厚さわずか182mm（植物部分いれず）で場所をとりません。
- ② 本体下部に給水タンクを装備。タイマー設定により自動的に灌水を行います。（タンクへの給水は2～3週間に1回程度です）
- ③ 花と緑の組み合わせも自由自在。設置場所や空間コンセプトに応じて、ご希望に添ったデザインを提案します。
- ④ 植え替え作業もパフカル苗を入れ替えるだけで、とても簡単です。
- ⑤ お客様のご要望に応じて、ユニットを組み合わせでタテヨコのサイズ変更も可能です。（オーダーメイド／p.13～14参照）

## 用途

人が集う場所に自然のやすらぎを提供します。

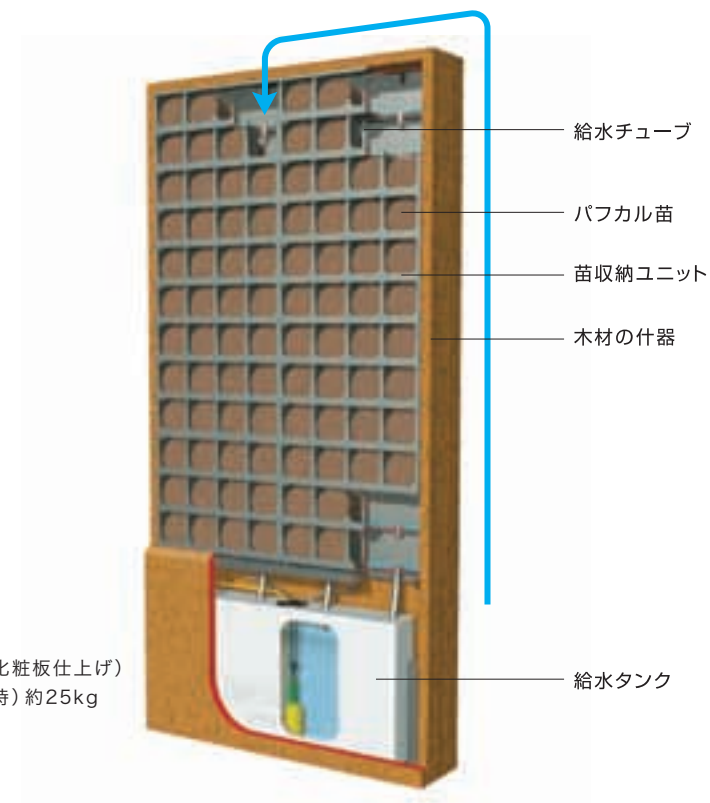
- お店のインテリア
- ビルのエントランス、受付背面、ロビー
- 会議室、応接室 e.t.c.

## 花のかべ

サイズ：幅960×奥行182×高さ1961mm（天然木）  
幅962×奥行172×高さ1929mm（木目調化粧板仕上げ）  
重量：本体 約59kg 苗 約48kg 水（タンク満量時）約25kg  
苗収納ユニット素材：ポリプロピレン



水はチューブをつたって上に行き、上の段から順々にパフカル苗に給水されます。







MOTTAINAI



## [花のかべ]

「花のかべ」は多彩なラインナップをご用意しています。  
空間に応じてお好みのウッドパネルや植栽デザインをお選びいただけます。

### Wood Panel 木材材質：天然木

天然木ならではの質感をお楽しみください。  
ホワイトオークはサントリーの樽材をリサイクルしたものです。



ホワイトオーク *White Oak*

ウォールナット *Walnut*

メープル *Maple*

### Color Panel 木材材質：木目調化粧板仕上げ

室内の空間に合わせたカラーをお選びいただけます。



ダークブラウン  
*Dark Brown*



ミディアムブラウン  
*Medium Brown*



ライトブラウン  
*Light Brown*



ナチュラル  
*Natural*



※設置場所の明るさによっては専用の照明が必要となる場合があります。

(植栽のラインナップ／p.19～20参照)



## 植栽例

植物はパフカルに植えて育てた状態でお届けします。

花と緑のインテリアとして、自由なデザインアレンジメントを演出できます。



*Natural*  
(自然配置型)



*Modern*  
(縦配置型)



*Check*  
(格子配置型)



*Japanese*  
(和風イメージ)



*Asian*  
(アジア風イメージ)



## [花のかべ／オーダーメイド]

「花のかべ」はオーダーメイドにもお応えします。お客様のご要望に応じて企画・設計し、空間づくりのご提案からさせていただきます。



大阪国際空港 喫煙スペース



大阪府 サントリー山崎蒸溜所



東京都 カフェソラーレ原宿竹下通り店



埼玉県 越谷レイクタウン 美容室「ZELE AVEDA」



東京都 ホテルニューオータニ

# さらに薄く壁と一体化 **花のかべ** [スリムタイプ]

今までの壁面用プランターは、土を使用するため、厚みと重量があるものになりがちでした。「花のかべ スリムタイプ」は、新素材パフカルの使用により、プランタータイプの壁面緑化の大幅な“スリム化”と“軽量化”を実現しました。

## 特長

- ① 厚さわずか約10cm（植物部分いれず）の超薄型、壁の外観を損なうことなく緑化ができます。
- ② 壁面に負担をかけない軽量設計（乾燥時／約5kg、植栽時／約12kg）。ベランダのフェンスに設置し、グリーンカーテンとしても使用できます。
- ③ 下垂性や登はん性<sup>\*</sup>のグリーンを使用。少ない植物で壁面をグリーンにしたい場合にお勧めです。
- ④ 大がかりな灌水設備は不要です。センサーによる自動灌水で、必要な分量だけ水を使用。水を無駄にしません。

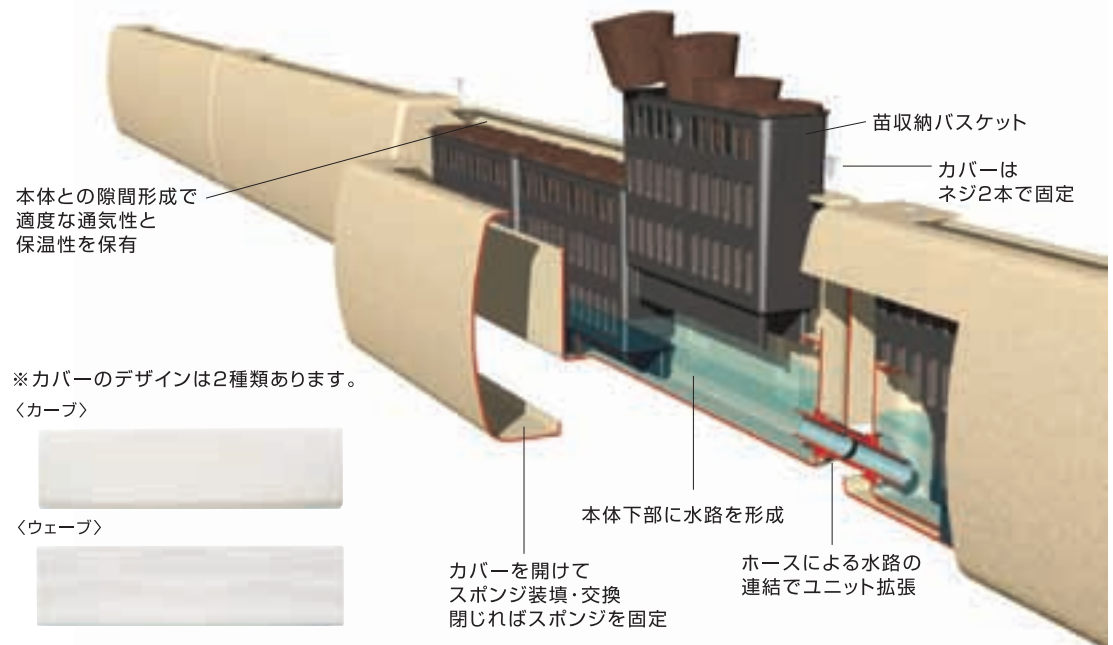
※下垂性:枝が下に垂れ下がる性質 ※登はん性:フェンスなどをつたって枝が上に伸びる性質

## 用途

- ビルの壁面
- ベランダ
- 公園など公共施設のフェンス e.t.c.

## 花のかべ [スリムタイプ]

サイズ：幅1000×奥行105×高さ256mm（カーブ）  
幅1000×奥行95×高さ256mm（ウェーブ）  
重量：約5kg  
本体素材：FRP（繊維強化プラスチック）  
〈表面〉エンボス加工  
〈色〉アイボリー（基本色）  
苗収納バスケット素材：ポリプロピレン









ビルの壁面や施設のフェンスの緑化に最適。  
取り付けも簡単です。

(植栽のラインナップ／p.19～20参照)





埼玉県 越谷レイクタウン



東京都 サントリーホール改修工事仮囲い



滋賀県 黒壁スクエア



滋賀県 JR長浜駅





植物はパフカルに植えて育てた状態でお届けします。  
 植栽内容は目的、デザイン、環境（温度・光）に応じて組み合わせ可能です。

ここに記載したパフカル苗は代表的なものです。パフカル苗はこの他にもご用意できますので、お気軽にご相談ください。



パフカル苗一覧

[屋上緑化] システム  
**緑の屋根**

[壁面緑化] システム  
**花のかべ** 室内観賞用として楽しむ

通年用

常緑の  
 グリーンで



ヘデラピッツバーク



ヘデラグレーシャー



ヘデラカナリエンシス  
 グリーン



ハツユキカズラ



テイカカズラ



カレックス



ポトス



ポトスライム



フィカスミラ



シャムオリヅラン



フィロデンドロン  
 オキシカルジウム



クロトン



コンシンネ  
 ホワイトボリー



コンシンネ  
 グリーン



コンシンネ  
 レインボー



ハツユキカズラ



テイカカズラ

春夏用



テラスライム



コリウス



ベゴニア



ミニデンファレ  
 赤



ミニデンファレ  
 スプラッシュ



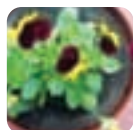
ミニデンファレ  
 白

\*ミニデンファレの開花期は9～12月です。

秋冬用



バンジー



ピオラ



しだれ咲きピオラ  
 イエロー



ミニコチョウラン  
 ピンク



ミニコチョウラン  
 白

わたしたちミドリエは緑のアトリエ。

お客様のご希望に応じて、どんな空間にも緑をクリエイトします。

[壁面緑化]システム

## 花のかべ 屋外観賞用として楽しむ



ヘデラピッツバーク



ヘデラグレーシャー



ヘデラカナリエンス  
グリーン



ハツユキカズラ



テイカカズラ



テラスライム



ペチュニアローズ



ペチュニア  
ストロベリーリース



コリウス



ベゴニア



しだれ咲きビオラ  
イエロー



しだれ咲きビオラ  
ブルーホワイト





# オーダーからメンテナンスまで『ミドリエ』なら安心です



お問い合わせ

お気軽に、ご相談・お問い合わせください。

お打ち合わせ・デザインをご提案

お客様のご要望を伺い、スペース・植栽などのデザインをご提案いたします。

ご契約

お見積りの後、ご注文とメンテナンスのご契約。

設置・施工

『ミドリエ』の設置・施工は短期間で完了します。

メンテナンス

グリーン・スタイリストが定期的に訪問し、グリーンと花のカルテ（記録）を保管いたします。



## 『ミドリエ』のメンテナンス・サービス

植物は生き物です。お手入れすることで、グリーンと花がずっときれいに。

### [メンテナンスの内容]

- 設備の保守・点検
- 植物のお手入れ
- 万一のトラブル時に対応

グリーン・スタイリストが定期的に訪問いたします。

メンテナンスの標準的な頻度は月1回です。

お客様の大切なグリーンと花のカルテ（記録）を作成し、保管しております。

植物（パフカル苗）の入れ替えによる、デザインチェンジもご相談ください。



『ミドリエ』の専門スタッフ「グリーン・スタイリスト」

水と生きる **SUNTORY**

●お問い合わせ先

●商品に関する情報のご案内

サントリー ミドリエ ホームページ

<http://suntory.jp/midorie/>

サントリー株式会社 環境緑化部

〒211-0067 神奈川県川崎市中原区今井上町57

Tel.044-738-5297 FAX.044-722-0656